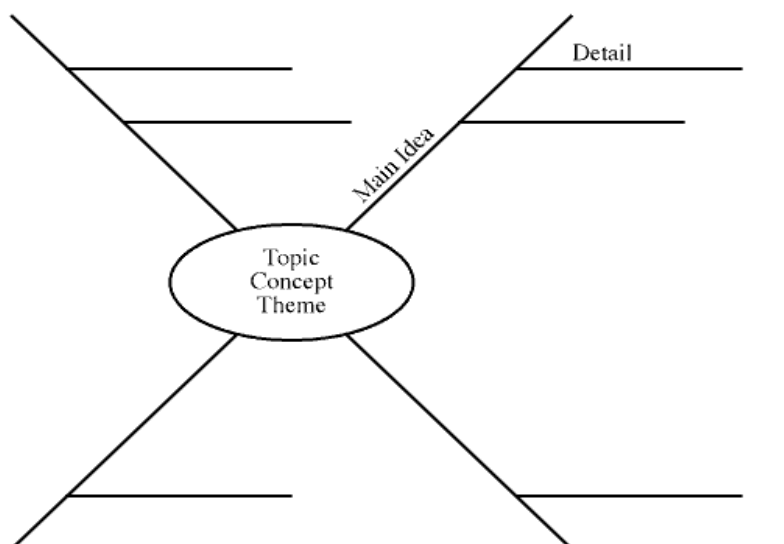


## Приёмы *визуального моделирования* смысловой структуры текста (Graphic Organizers)

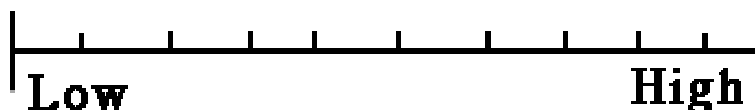
Текст в целом предстаёт как иерархическая система смыслообразований. Суть смысловой иерархии текста заключается в том, что тема минимального смыслового сегмента составляет часть темы более крупного смыслового куска, а последняя входит ещё в более крупные смысловые образования, составляющие тему всего текста. Таким образом, в тексте удаётся выделить сквозную тему, или основную тему (тему 1го ранга), субтемы (темы 2го ранга), локальные темы (темы 3го ранга), и микротемы (темы 4го и 5го рангов). Совокупность всех тем текста в их взаимосвязи можно представить в виде информационного графа или денотатной карты, т.е. графического представления структуры смысловых отношений текстовых тем.

Существует 9 основных типов денотатных карт (graphic organizers).

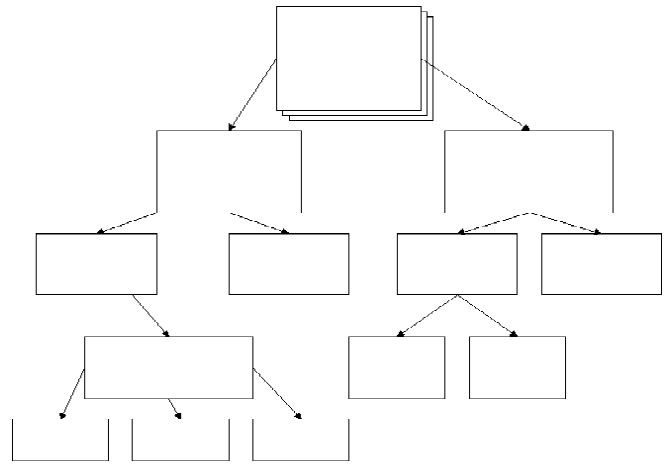
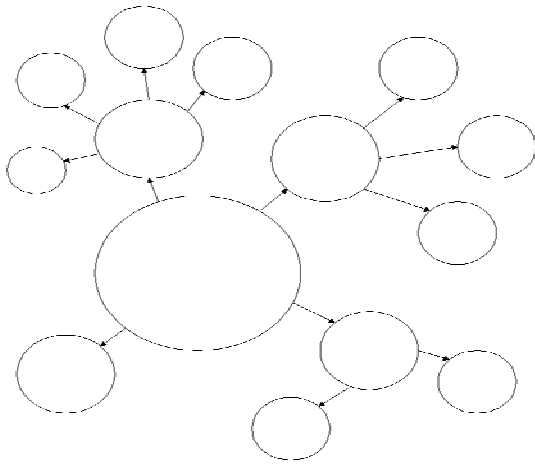
1. **Spider Map** (паучья сеть). Используется для описания главной идеи текста, представляемой в виде процесса, предмета, понятия или утверждения. Ключевые вопросы данной схемы: «Какова главная мысль текста?», «Каковы характеристики главной мысли?», «Каковы функции описываемого предмета?».



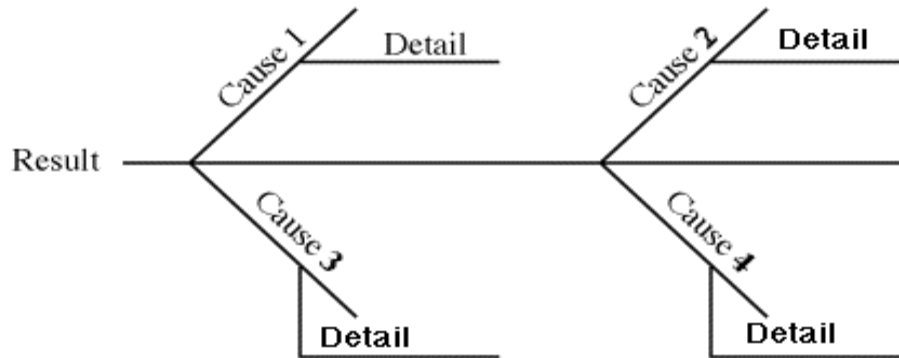
2. **Continuum** (градуировка). Используется для графического изображения исторических событий или эпох, степени выраженности качества предмета, для ранжирования по весам (степеням значимости), а также для представления оттенков значений. Ключевые вопросы: «Что оценивается?», «Каковы граничные точки?».



3. **Network Tree or Cluster** (деревья, грозди). Используется для изображения иерархических текстовых структур, выражения причинности, иллюстрации поэтапного ветвления. Ключевые вопросы: «Какая категория рассматривается?», «Каковы подкатегории, как они взаимосвязаны?», «Сколько уровней в данной иерархии?».



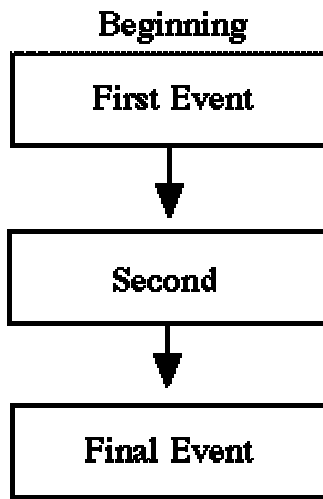
4. **Fishbone Map** (рыбий скелет). Используется для иллюстрации причинно-следственных связей при описании многофакторных явлений или событий. Ключевые вопросы: «Какие факторы вызвали событие X?», «Есть ли связь между различными факторами?», «Различны ли факторы, вызвавшие событие X, и факторы, определяющие его существование?».



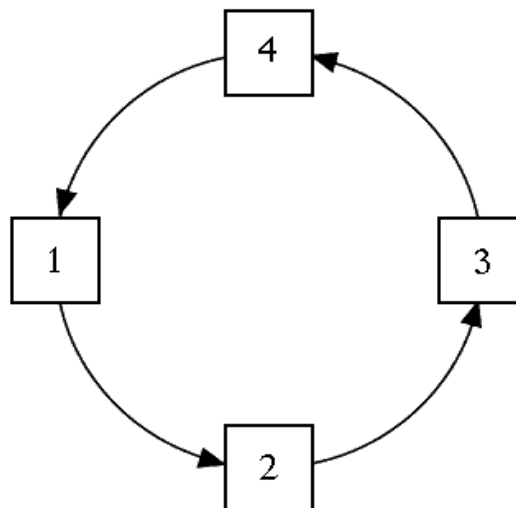
5. **Compare/Contrast Matrix** (матрица сравнений/сопоставлений). Используется для демонстрации сходств и различий между двумя или более объектами. Ключевые вопросы: «Что или кто сравниваются?», «Каковы сходства и различия?». Иногда для этих же целей используется диаграмма Венна (**Venn Diagram**).

	Name 1	Name 2
Attribute 1		
Attribute 2		
Attribute 3		

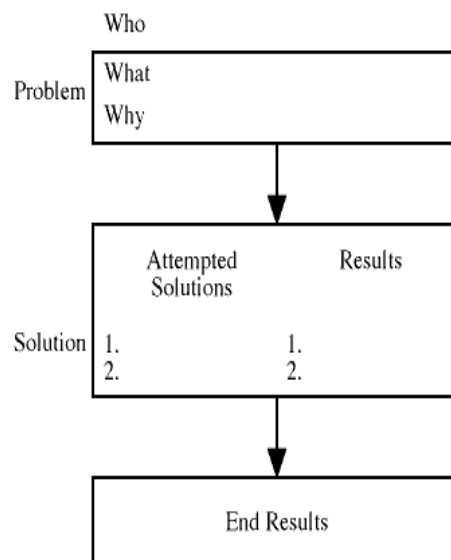
6. **Chain of Events** (Цепочка событий). Используется для биографических описаний, передачи последовательности событий, действий основных персонажей или описаний этапов каких-либо линейных процедур. Ключевые вопросы: «С чего все началось?», «Что было на следующих этапах?», «Связаны ли события между собой?», «Чем все закончилось?»



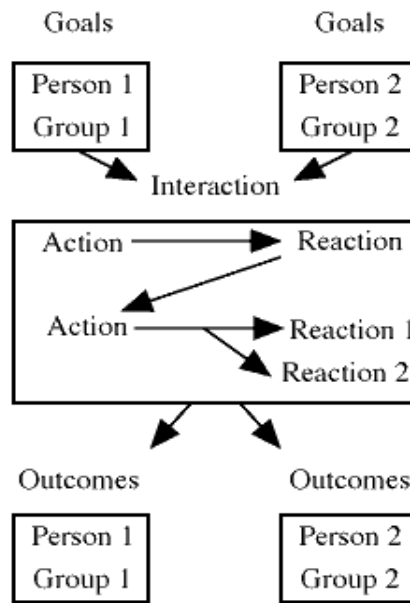
7. **Cycle (Цикл).** Используется для описания того, как цепь взаимосвязанных событий снова и снова приводит к одному и тому же результату. Ключевые вопросы: «Каковы основные узлы цикла?», «Как они взаимодействуют?», «Как происходит возвращение к исходному состоянию?»



8. **Problem/Solution Outline (Схема «проблема-решение»).** Используется для описания проблемы, возможных путей решения и предполагаемых результатов. Ключевые вопросы: «В чем заключается проблема?», «Почему она возникла?», «Какие попытки ее разрешения были предприняты?», «Были ли эти попытки успешными?»



9. **Human Interaction Outline** (Схема взаимодействий людей). Используется для описания характера взаимодействия индивидуумов или групп. Ключевые вопросы: «Кто вступает во взаимодействие?», «Каковы их цели?», «Конфликтуют они или сотрудничают?», «Каковы результаты их взаимодействия?».



Существуют и другие типы денотативных карт, а также их гибридные варианты (например, **Anticipation/Reaction Guide**, **Concept Map**, **KWHL Technique**, **Family Tree**, etc).

Here is an example of a concept map.

